

新社会福祉士養成カリキュラムにおける実習プログラミング研修

山口県社会福祉士会では、ソーシャルワーク実習指導者のフォローアップのため昨年に引き続き研修会を開催します。今回は集合研修となります。

新カリキュラムが導入され、ソーシャルワーク実習も240時間となりました。この8月には多くの施設・事業所で180時間の実習を実施予定ではないかと思えます。

今回、昨年11月に開催した実習指導者フォローアップ研修会で講義いただいた、日本福祉大学の添田正揮先生に再度お願いし、今一度実習プログラミングについてご講義いただくこととしました。すでに実習に向けて基本プログラム・個別プログラムを作成されているところも多いと思いますが、これでいいのかな？と不安に思われている指導者も多いのではないのでしょうか？

オンラインでは時間の制約もあり不消化の方もおられたかもしれませんが、今回対面での研修ですので、講師の添田先生に直接ご指導いただける機会となっております。実習直前でお忙しい時期とは思いますが、実習指導に携わる方、また実習指導を行ったことはないが関心のある方など、多くの方の参加をお待ちしております。

1 日時

令和5年7月22日(土) 13:00~17:00 (12:30~受付)

2 場所

山口県立大学 北キャンパス 3号館 C423

3 受講対象者・資格

社会福祉士であること

4 日程

12:30~	受付
13:00	開催挨拶 オリエンテーション
13:05~16:55	I. 講義 新社会福祉士養成カリキュラムにおける実習プログラミング論 II. 演習 実習プログラミング
16:55	閉会挨拶 アンケート記入

<講師紹介> 添田正揮氏 (日本福祉大学社会福祉学部社会福祉学科/准教授)

社会福祉士。福島県郡山市出身。川崎医療福祉大学医療福祉学部、日本社会事業大学大学院博士前期課程、城山町社会福祉協議会(現相模原市社会福祉協議会)、日本社会事業大学、川崎医療福祉大学医療福祉学部、厚生労働省社会・援護局社会福祉専門官、日本ソーシャルワーク教育学校連盟企画課長を経て現職。厚生労働省では社会福祉専門官としてカリキュラムの見直しに携わり、実習教育を専門に取り組みられています。

*研修終了後、添田先生を囲んでの懇親会を開催予定です。

申込時に参加の有無をお知らせ下さい。一人5千円程度を予定しています。

日時：令和5年7月22日(土) 18:30~

場所：湯田温泉周辺の居酒屋。参加者には当日お知らせします。

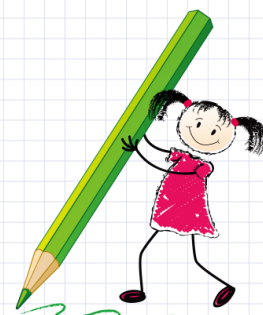
5 定員

50名 ※受講者の決定は、先着順ではありません。

定員を超える申し込みがあった場合には、次の方を優先とします。

①山口県社会福祉士会所属会員の方

②山口県内に在住中、もしくは勤務されている方

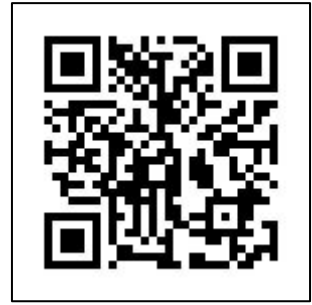


6 受講費

山口県社会福祉士会所属会員：無料、山口県社会福祉士会所属会員以外の方：5,000円

※入金後のキャンセル、当日欠席された場合、受講費返金はありません。

※自然災害発生等により中止となった場合、受講費返金はありません。



7 申込から受講決定まで

①必要事項を申し込みフォームに入力してください。

【申込フォーム】<https://ws.formzu.net/dist/S47160564/>

※お預かりした個人情報、山口県社会福祉士会の社会福祉士実習指導者のためのフォローアップ事業等の案内に活用しますのであらかじめご了承ください。

②受講資格（社会福祉士）を確認しますので、山口県社会福祉士会所属会員以外の方は必ず「社会福祉士登録証」のコピーを添付してください。

③お申込みは先着順ではありません。申込受付終了後、受講者を決定します。

④定員を超えた場合は、原則山口県社会福祉士会所属会員を優先します。

⑤申込受付締切以降に、受講者の選考を行い、7月14日（金）までに、お申し込みの際にご登録いただきましたメールアドレスに、受講の可否をご連絡いたします。

また、受講者には会場案内、山口県社会福祉士会所属会員以外の方には、参加費の振り込み先などをご連絡いたします。なお、山口県社会福祉士会所属会員以外の方には、受講費の振り込みをもって、受講可となります。

8 申込受付締切

令和5年7月7日（金）12時まで

※申込受付締切以降のお申込は受け付けられませんので、必ず上記期限までにお申込ください。

9 受講中の連絡方法

開催の有無、受講可否、会場案内など、研修に関する連絡は、お申し込みの際にご登録いただきましたメールへの連絡となります。

※yamashashikai@clock.ocn.ne.jp より送信いたします。このメールを受信できるように、予めメールソフト、スマートフォンなどの設定を行ってください。

10 新型コロナウイルス感染症の感染対策へのご協力について

①十分な換気を行います。ご自身の服装などで暑さ寒さの調節をお願いいたします。

②アルコール手指消毒剤で、手指の消毒をお願いいたします。

③我々、ソーシャルワーカーは、高齢者・基礎疾患のある方と関わる機会が多いことから、重症化リスクの高い方への感染を防ぐため、マスクの着用にご協力をお願いいたします。

④ご自身の体調をご確認いただき、発熱や倦怠感がある場合は、来場をお控えいただきますようお願いいたします。

11 自然災害等による中止

自然災害発生等、その他研修を開催するにあたって支障をきたす事案が発生した場合、やむを得ず研修を中止する場合がございますので、予めご了承ください。山口県社会福祉士会ガイドライン第11号「自然災害等発生における研修会の開催の判断について」をご確認ください。

<https://www.yamaguchicsw.com/kensyuhandan.html>

12 主催

一般社団法人山口県社会福祉士会 公益事業部 キャリア教育推進委員会

13 問い合わせ先

一般社団法人山口県社会福祉士会 事務局

TEL 083-928-6644 メール yamashashikai@clock.ocn.ne.jp